

Dell Precision 3510

Quick Start Guide

Snelstartgids

Guide d'information rapide

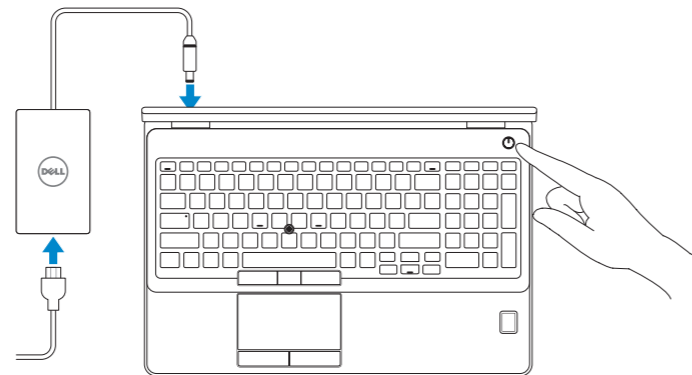
Schnellstart-Handbuch

Guida introduttiva rapida



1 Connect the power adapter and press the power button

Sluit de netadapter aan en druk op de aan-uitknop
Connectez l'adaptateur secteur et appuyez sur le bouton d'alimentation
Netzadapter anschließen und Betriebsschalter drücken
Connettere l'adattatore di alimentazione e premere il pulsante Accensione

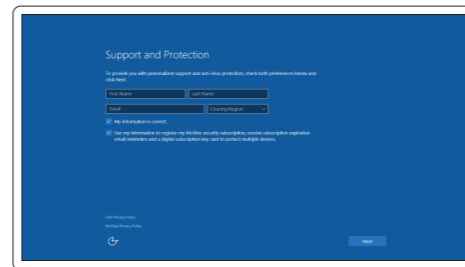


2 Finish Windows 10 setup

Voltooi de installatie van Windows 10
Terminez l'installation de Windows 10
Windows 10 Setup abschließen
Terminare l'installazione di Windows 10

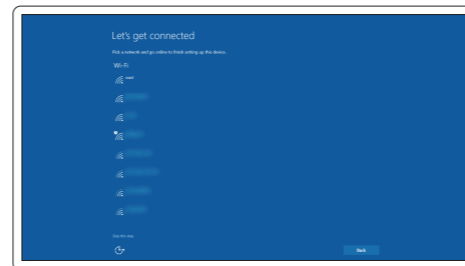
Enable Support and Protection

Schakel ondersteuning en beveiliging in | Activer l'assistance et la protection
Support und Schutz aktivieren | Abilitare supporto e protezione



Connect to your network

Maak verbinding met uw netwerk | Connectez-vous à votre réseau
Mit dem Netzwerk verbinden | Connettere alla rete



NOTE: If you are connecting to a secured wireless network, enter the password for the wireless network access when prompted.

N.B.: Als u verbinding maakt met een beveiligd draadloos netwerk, voer dan het wachtwoord in voor toegang tot het draadloze netwerk wanneer u hier om wordt gevraagd.

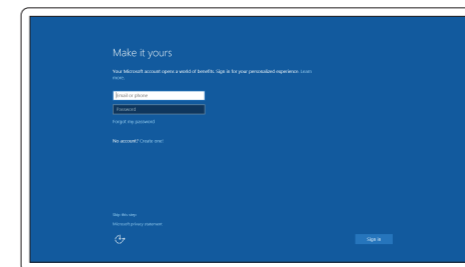
REMARQUE : si vous vous connectez à un réseau sans fil sécurisé, entrez le mot de passe d'accès à ce réseau lorsque vous y êtes invité.

ANMERKUNG: Wenn Sie sich mit einem geschützten Wireless-Netzwerk verbinden, geben Sie das Kennwort für das Wireless-Netzwerk ein, wenn Sie dazu aufgefordert werden.

N.B.: se ci si sta connettendo a una rete wireless protetta, inserire la password di accesso alla rete wireless quando richiesto.

Sign in to your Microsoft account or create a local account

Meld u aan bij uw Microsoft-account of maak een lokale account aan
Connectez-vous à votre compte Microsoft ou créez un compte local
Bei Ihrem Microsoft-Konto anmelden oder lokales Konto erstellen
Effettuare l'accesso al proprio account Microsoft oppure creare un account locale



Locate Dell apps

Vind toepassingen van Dell | Localiser les applications Dell
Dell-Apps lokaliseren | Localizzare le app Dell



Dell Product Registration

Register your computer

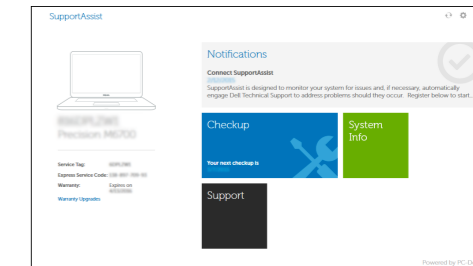
Registreeer de computer
Enregistrez votre ordinateur
Computer registreren
Registrare il computer



Dell SupportAssist

Check and update your computer

Controleer de computer en werk deze bij
Recherchez des mises à jour et installez-les sur votre ordinateur
Computer überprüfen und aktualisieren
Verificare e aggiornare il computer



Product support and manuals

Productondersteuning en handleidingen
Support produits et manuels
Produktsupport und Handbücher
Supporto prodotto e manuali

Contact Dell

Neem contact op met Dell | Contacter Dell
Kontaktaufnahme mit Dell | Contattare Dell

Regulatory and safety

Regelgeving en veiligheid
Règlementations et sécurité
Sicherheitshinweise und Zulassungsinformationen
Normative e sicurezza

Regulatory model

Wettelijk model
Modèle réglementaire
Muster-Modellnummer
Modello di conformità alle normative

Regulatory type

Wettelijk type | Type réglementaire
Muster-Typnummer | Tipo di conformità

Computer model

Computermodel | Modèle de l'ordinateur
Computermodell | Modello computer

Dell.com/support

Dell.com/support/manuals

Dell.com/support/windows

Dell.com/contactdell

Dell.com/regulatory_compliance

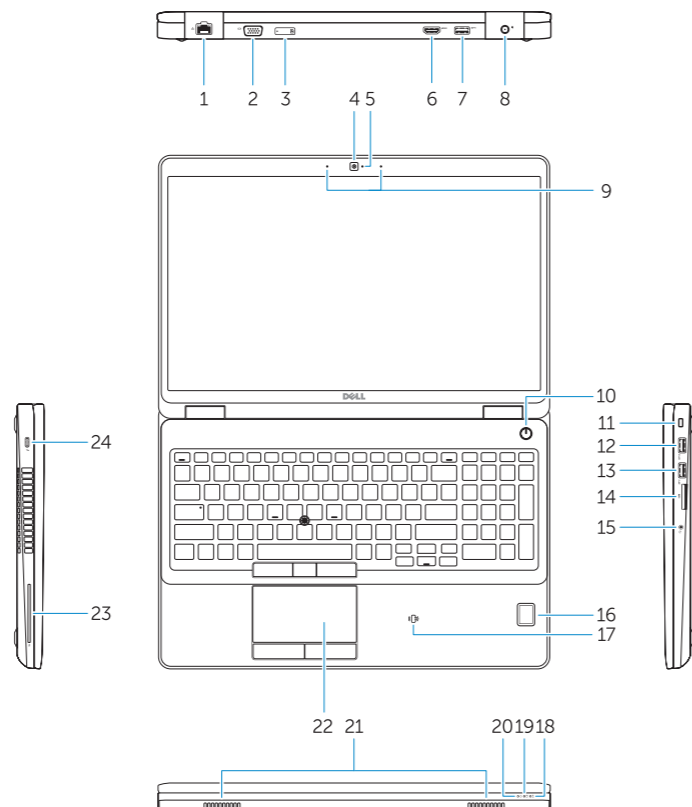
P48F

P48F001

Dell Precision -3510

Features

Kenmerken | Caractéristiques | Funktionen | Funzioni



1. Network connector
2. VGA connector
3. SIM-card slot (optional)
4. Camera (optional)
5. Camera-status light (optional)
6. HDMI connector 1.4
7. USB 3.0 connector
8. Power connector
9. Dual Array microphones
10. Power button
11. Security-cable slot
12. USB 3.0 connector with PowerShare connector
13. USB 3.0 connector
14. SD Memory-card reader
15. Headset connector
16. Fingerprint reader (optional)
17. Contactless smart card reader (optional)
18. Battery-status light
19. Hard-drive activity light
20. Power-status light
21. Speakers
22. Touchpad
23. Smart-Card Reader (optional)
24. Thunderbolt 3 connector (optional)
25. Dock connector
26. Service-tag label

1. Netwerkaansluiting
2. VGA-aansluiting
3. Simkaartsleuf (optioneel)
4. Camera (optioneel)
5. Camerastatuslampje (optioneel)
6. HDMI-aansluiting 1.4
7. USB 3.0-aansluiting
8. Voedingskabelconnector
9. Dual array-microfoons
10. Aan-uitknop
11. Sleuf voor beveiligingskabel
12. USB 3.0-connector met PowerShare-aansluiting
13. USB 3.0-aansluiting
14. SD-geheugenkaartlezer

15. Headsetconnector
16. Vingerafdrukkelezer (optioneel)
17. Contactloze smartcardlezer (optioneel)
18. Statuslampje batterij
19. Activiteitslampje vaste schijf
20. Stroomstatuslampje
21. Luidsprekers
22. Touchpad
23. Smartcardlezer (optioneel)
24. Thunderbolt 3-connector (optioneel)
25. Dockconnector
26. Servicetaglabel

1. Port réseau
2. Port VGA
3. Emplacement de la carte SIM (en option)
4. Caméra (en option)
5. Voyant d'état de la caméra (en option)
6. Connecteur HDMI 1.4
7. Port USB 3.0
8. Port d'alimentation
9. Deux microphones
10. Bouton d'alimentation
11. Emplacement pour câble de sécurité
12. Port USB 3.0 avec PowerShare
13. Port USB 3.0
14. Lecteur de carte SD

15. Port pour casque
16. Lecteur d'empreintes digitales (en option)
17. Lecteur de carte à puce sans contact (en option)
18. Voyant d'état de la batterie
19. Voyant d'activité du disque dur
20. Voyant d'état de l'alimentation
21. Haut-parleurs
22. pavé tactile
23. Lecteur de carte à puce (en option)
24. Connecteur Thunderbolt 3 (en option)
25. Port d'ancrage
26. Étiquette de numéro de série

1. Netzwerkanschluss
2. VGA-Anschluss
3. SIM-Kartensteckplatz (optional)
4. Kamera (optional)
5. Kamerastatusanzeige (optional)
6. HDMI-Anschluss 1.4
7. USB 3.0-Anschluss
8. Netzanschluss
9. Dual-Array-Mikrofon
10. Betriebsschalter
11. Sicherheitskabeleinschub
12. USB 3.0-Anschluss mit PowerShare-Anschluss
13. USB 3.0-Anschluss
14. SD-Speicherkartenleser

1. Connettore di rete
2. Connettore VGA
3. Slot per la scheda SIM (opzionale)
4. Videocamera (opzionale)
5. Indicatore di stato della fotocamera (opzionale)
6. Connettore HDMI 1.4
7. Connettore USB 3.0
8. Connettore di alimentazione
9. Doppie microfoni a matrice
10. Accensione
11. Slot cavo di protezione
12. Connettore USB 3,0 con PowerShare
13. Connettore USB 3.0
14. Lettore di schede di memoria SD

15. Kopfhöreranschluss
16. Fingerabdruckleser (optional)
17. Kontaktloser Smart Card-Leser (optional)
18. Akkuzustandsanzeige
19. Festplattenaktivitätsanzeige
20. Stromversorgungsanzeige
21. Lautsprecher
22. Touchpad
23. SmartCard-Leser (optional)
24. Thunderbolt 3-Anschluss (optional)
25. Docking-Anschluss
26. Service-Tag-Etikett

15. Connettore auricolare
16. Lettore di impronte digitali (opzionale)
17. Lettore di schede smart senza contatti (opzionale)
18. Indicatore di stato della batteria
19. Indicatore di attività del disco rigido
20. Indicatore di stato dell'alimentazione
21. Altoparlanti
22. Touchpad
23. Lettore di schede smart (opzionale)
24. Connettore Thunderbolt 3 (opzionale)
25. Connettore alloggiamento
26. Etichetta Numero di servizio



OK40W5A00